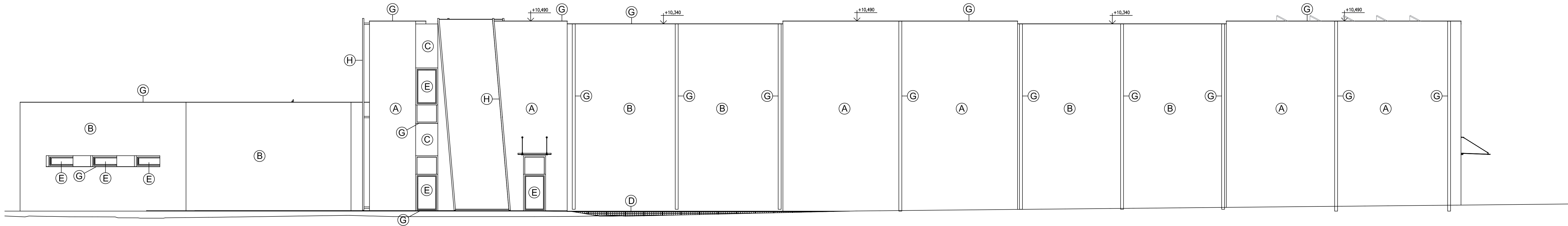
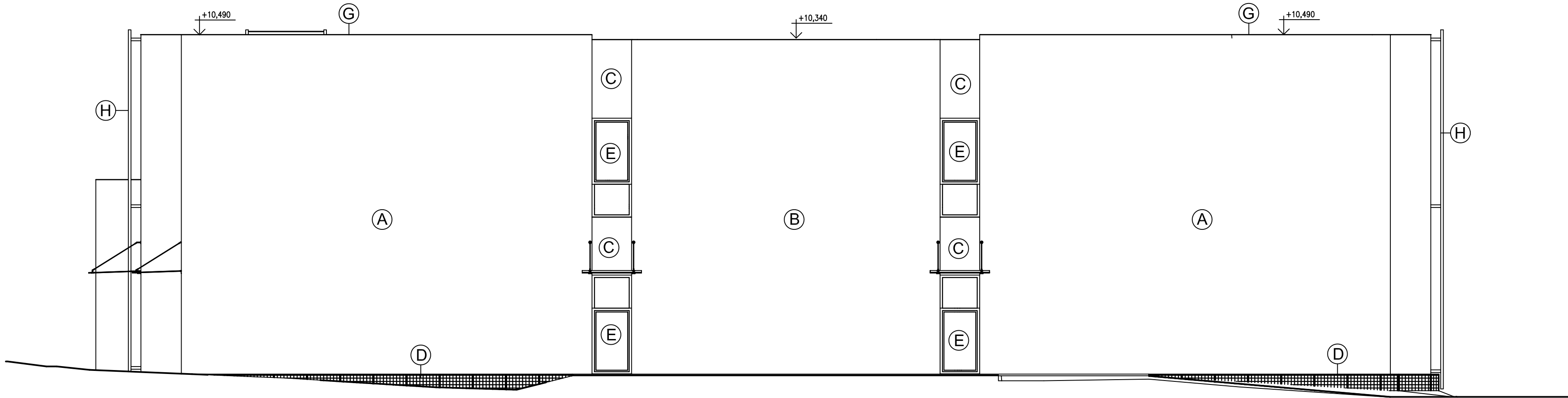


POHLED ZÁPADNÍ



POHLED JIŽNÍ



LEGENDA

- (A) FASÁDA – TENKOVŘSTVÁ VYZTUŽENÁ OMÍTKA NA KONTAKTNÍM ZATEPLOVACÍM SYSTÉMU, JEMNOZRNNÁ, ZRNITOSTI 1,5 MM, BAREVNÉ PŘEDVEDENÍ – LOMENÁ BILÁ
- (B) FASÁDA – TENKOVŘSTVÁ VYZTUŽENÁ OMÍTKA NA KONTAKTNÍM ZATEPLOVACÍM SYSTÉMU, JEMNOZRNNÁ, ZRNITOSTI 1,5 MM, BAREVNÉ PŘEDVEDENÍ – ŠEDÁ
- (C) FASÁDA – TENKOVŘSTVÁ VYZTUŽENÁ OMÍTKA NA KONTAKTNÍM ZATEPLOVACÍM SYSTÉMU, JEMNOZRNNÁ, ZRNITOSTI 1,5 MM, BAREVNÉ PŘEDVEDENÍ – TMAVÉ ŠEDÁ
- (D) SOKL – GABIONOVÁ PŘEDSTĚNA, OCELOVÉ DRÁTKOŠE VYPLNĚNÉ KAMENIVEM
- (E) PROSKLENÉ VÝPLNĚ – OBVODOVÉ PROSKLENÉ VÝPLNĚ, HLINÍKOVÉ RÁMY S PŘERUŠENÝM TEPELNÝM MOSTEM, ZASKLENÍ IZOLAČNÍM TROUSKLEM, BAREVNÉ PŘEDVEDENÍ RÁMŮ – ANTRACIT (TMAVÉ ŠEDÁ)
- (F) GARÁŽOVÁ A VJEZDOVÁ VRATA – SEKČNÍ AUTOMATICKÁ VRATA V BARVĚ ANTRACIT
- (G) OPLECHOVÁNÍ – VENKOVNÍ PARAPETY A KLEMPÍŘSKÉ PRVKY Z POPLASTOVANÉHO PLECHU TL. 0,55MM, BAREVNÉ PŘEDVEDENÍ – TMAVÉ ŠEDÁ (SHODNÁ BAREVNOST S HLINÍKOVÝMI RÁMY)
- (H) PŘEDSAZENÝ OCELOVÝ RÁM S VYPNUTOU OCELOVOU SÍTÍ PRO RŮST ZELENĚ
- (I) PEVNÉ SLUNOLAMY – OHRANIČENÍ TECHNOLOGIÍ NA STŘEŠE

POZNÁMKA

- TATO DOKUMENTACE SLOUŽÍ PRO VYDÁNÍ STAVEBNÍHO POVOLENÍ
- VÝŠKOVÉ KOTY JSOU VZTAŽENY K ±0,000
- POZNÁMKY PLATÍ PRO VŠECHNY VÝKRESY
- PROSTUPY INSTALACÍ PŘES POŽÁRNĚ DĚLÍCÍ KONSTRUKCE PROVĚST DLE POŽADAVKU PBR
- POŽÁRNĚ BEZPEČNOSTNÍHO ŘEŠENÍ
- POŽÁRNÍ ODOLNOST KONSTRUKCÍ A HOŘLAVOST MATERIÁLŮ MUŠÍ BÝT V SOULADU S POŽADAVKEM

±0,000 = 522,800 m n.m. = 1. NADZEMNÍ PODLAŽÍ OBJEKTU DEPOZITU

| | | | |
|---|--|---|--|
| PROJEKTANT ARTPROJEKT JHLAA spol.s r.o. Hrochovo náměstí 1, 586 01 Jihlava | | AUTORIZOVANÝ ARCHITEKT ING.ARCH.PETR HOLUB | |
| INVESTOR KRAJ VYSOČINA ŽITKOVA 1882/57 587 33 JIHLAVA | | VEDOUČÍ PROJEKTANT ING. JAKUB FRAJ | |
| AKCE STAVEBNÍ POVOLENÍ | | VYPRACOVAL ING. JAKUB FRAJ, MAREK HOLUB | |
| STAVĚBNÍ OBJEKT SO01 | | PROJEKT STAVEBNÍ ČÁST | |
| MĚŘÍTKO 1:50 | | FORMÁT 12xA4 | |
| NÁZEV VÝKRESU POHLED ZÁPADNÍ, JIŽNÍ | | ČÍSLO VÝKRESU 111 | |
| STUPEŇ PD 02-22-SP | | DATUM 02/2022 | |